



JOSAM cab bench

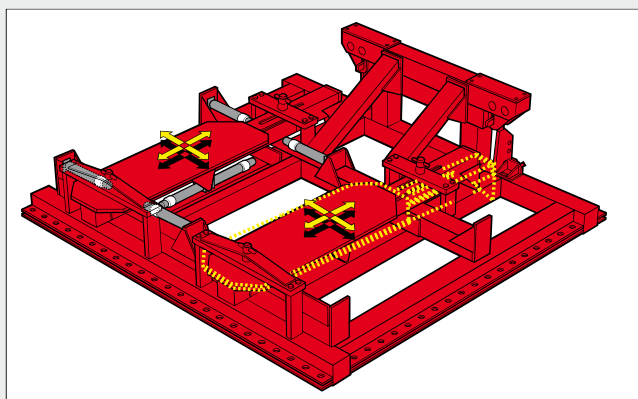
矫正和维修受损卡车驾驶室
最高效的设备！



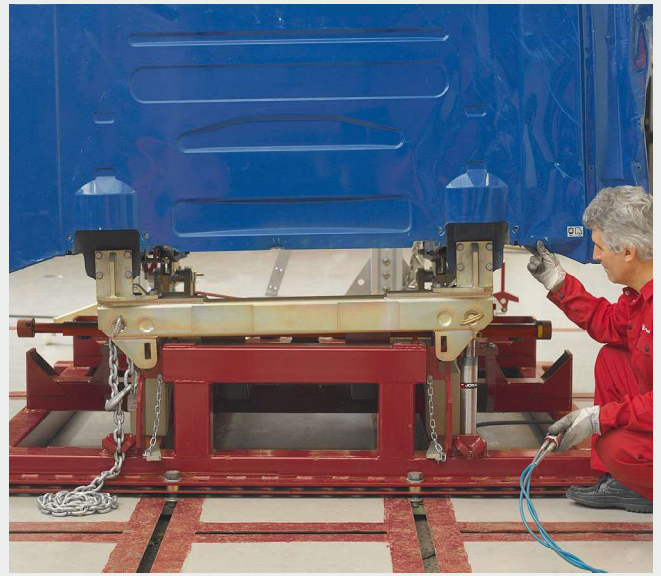
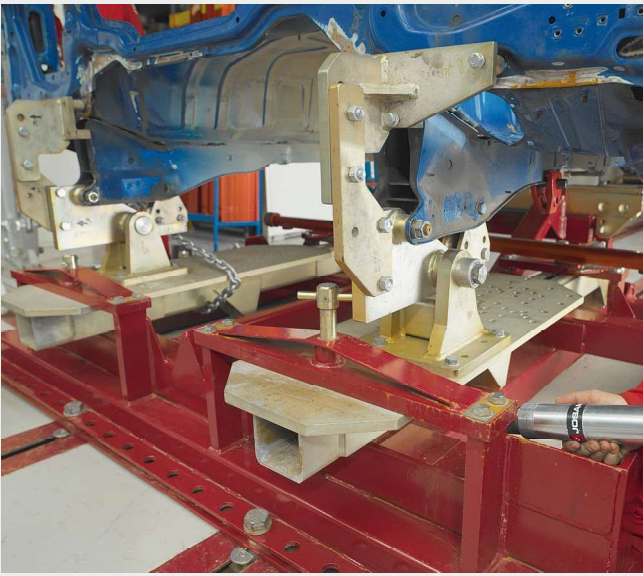
优胜驾驶室矫正工作台是一个强壮稳固的定位夹具，它将简化驾驶室的维修作业。固定点是活动的，这将有利于驾驶室的安装固定，即使是受损严重的驾驶室也非常容易固定。驾驶室的基座可以用液压缸拉伸或压缩到其正确的位置。

多达六十多种不同的接头组分别适用于以下车型：奔驰、曼、依维柯、雷诺、斯堪尼亚、沃尔沃、达芙、福特和日野等。

优胜矫正压力机可以和驾驶室矫正拉塔、支柱和其它特殊附件一起使用，用于帮助矫正驾驶室立柱和顶棚。

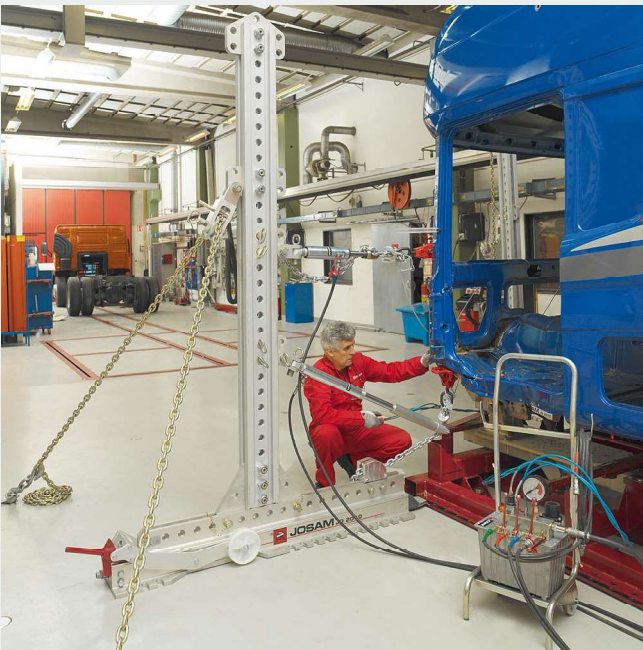


优胜驾驶室矫正工作台由一个坚固的底座组成，该底座固定于车间地面的工字钢梁上；或者借助膨胀螺栓(JOATP151)固定于现有的地面上。由于加紧装置是活动的，即使严重受损的驾驶室也非常容易固定到工作台上。工作台装备有可移动的10矫正液压缸，利用液压矫正驾驶室底座结构。



针对不同的驾驶室，选用不同的附件，将受损驾驶室的四个安装点固定到驾驶室矫正工作台上。通过液压缸和可移动夹具，将已经严重变形的驾驶室前部安装点夹紧并压回到正确的位置。安装销在安装点被矫正到正确位置后，起定位作用。

另外，驾驶室矫正工作台的后部是活动的，这是为了对扭曲的驾驶室进行垂直方向的矫正。驾驶室被向上顶回到正确的位置，以使驾驶室的垂线与驾驶室矫正工作台的垂线一致。



驾驶室角柱可以通过安装在拉塔上的拉伸和压缩液压缸进行矫正。上图所示的矢量拉伸为：当驾驶室A-柱被向外拉伸的同时，驾驶室的底部被向下拉伸。

优胜驾驶室矫正工作台和矫正拉塔以及其它附件一起配合使用，用于驾驶室的拉伸和压缩作业。我们有专门的驾驶室测量系统-优胜驾驶室测量尺，直接放置于驾驶室矫正工作台上，用于检查驾驶室的矫正结果。

卡尔拉得汽车系统（北京）有限公司
 中国北京市亦庄经济开发区东区双羊路15号
 迪兴工业园A1号 100176
 总机：+86 10 6780 2340
 服务热线：+86 10 6789 2076
 E-mail：info@josam.se
 Internet：www.josam.se



JOSAM®

Box 419 • SE-701 48 • ÖREBRO, Sweden
 Tel.: +46 19 30 40 00 • Fax +46 19 32 03 16
 E-mail: info@josam.se • Internet: www.josam.se